

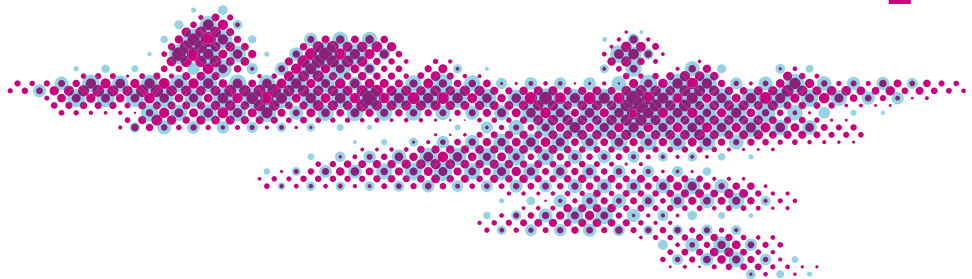
Een eindje om met Het Drentse Landschap

Over de flanken van de Hondsrug



FOTO: HANS DEKKER

Het Drentse Landschap



WANDELROUTE 9 KM

Deze wandelroute laat je kennismaken met een eeuwenoud cultuurlandschap. Hier heb je de mooiste uitzichten van Drenthe. Vanaf de hoge Noorderesch van Buinen loopt de route naar beneden naar het Kanaal Buinen-Schoonoord. Via het sluisje ga je aan de andere kant weer de Hondsrug op. Daar loopt een oud zandpad langs de Zuidesch van Drouwen. De route brengt je via prachtige esbosjes naar de vijf hunebedden van Bronneger.

Startpunt

Parkeerplaats hoek Bronnegerstraat en Weg van de Westerlanden bij punt 1 (tussen Bronneger en Buinen).

[Routebeschrijving via Google.](#)

Lengte route 9 km

GPS-startpunt

52°56'47.1"N 6°49'33.7"E

Begaanbaarheid paden

Goed begaanbaar in alle jaargetijden.

Honden

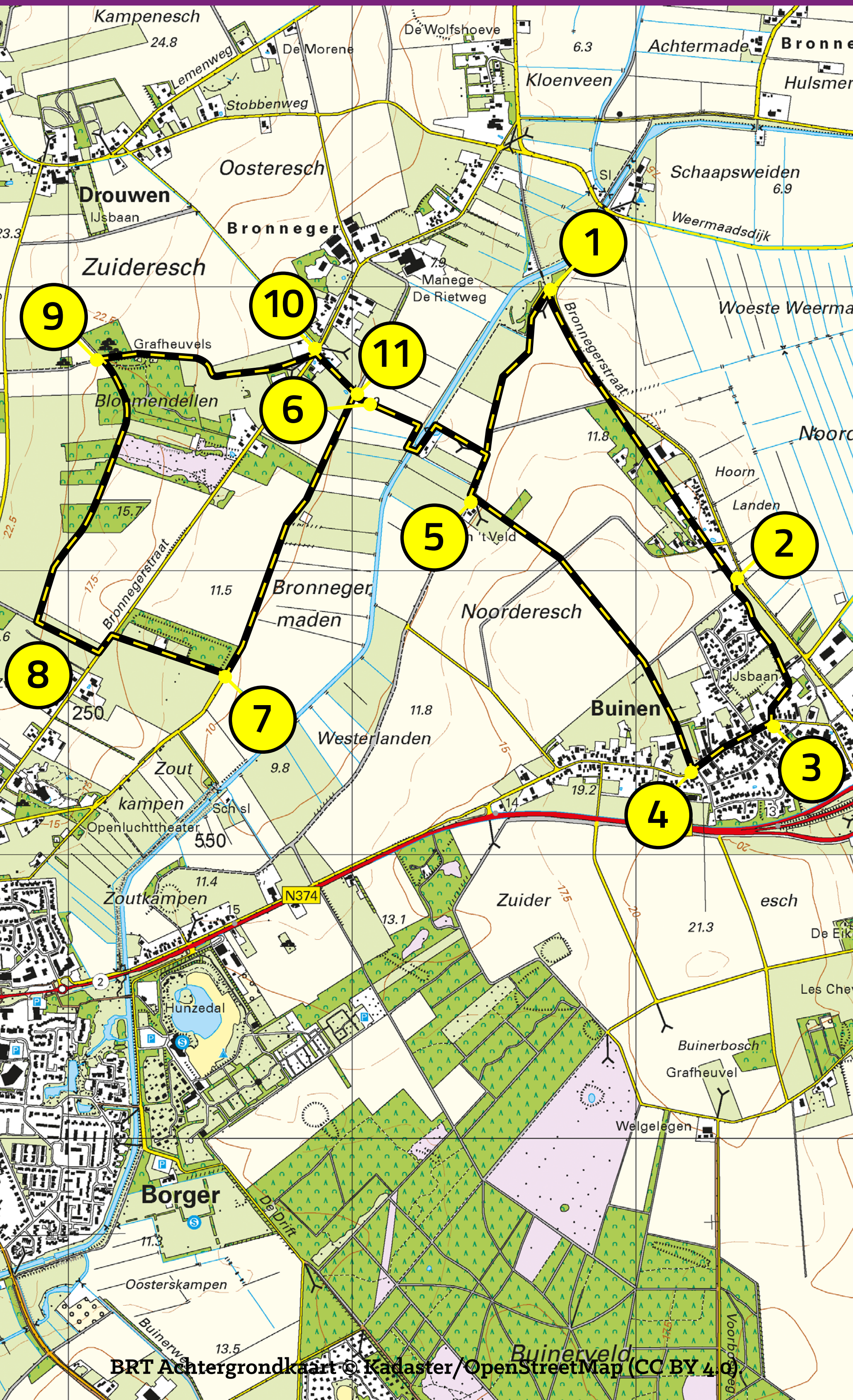
Toegestaan mits aangelijnd.

Afkortingen

LA linksaf, RA rechtsaf, RD rechtdoor

-
- Deze pdf werkt het beste in Acrobat Reader of iBooks.
 - Printen: maak gebruik van de mogelijkheden van uw eigen printer. [Zie tips.](#)

Over de flanken van de Hondsrug



🚶 Over de flanken van de Hondsrug

Zo'n 150.000 jaar geleden liep de Saale-ijstijd - de op één na laatste ijstijd - op zijn eind. Bewegingen in het ijs zorgden ervoor dat op de ene plek de grond onder het ijs werd weggeschuurd, terwijl verderop ruggen ontstonden. Zo ontstond hier een patroon van evenwijdig lopende ruggen en laagtes, met als hoogste rug de Hondsrug. Toen het ijs gesmolten was, had zich aan de westkant van de Hondsrug zoveel smeltwater verzameld dat de heuvelrug op een gegeven moment doorgebroken moet zijn. Zo ontstond hier een dal tussen het huidige dorp Buinen en de dorpen Borger en Bronneger aan de overkant.

Het Voorste Diep maakte van dit doorbraakdal gebruik om de Hondsrug te passeren. Zo'n vijf kilometer ten noorden van Buinen komen Voorste Diep en Achterste Diep samen om als Hunze verder te stromen. Door het dal van het



Voorste Diep werd een eeuw geleden het Kanaal Buinen-Schoonoord gegraven.

1 **Verdwenen spoorlijn**

kaart

- **Neem het schelpenpaadje tussen de bomen. Paadje loopt parallel aan doorgaande weg.**
- **Paadje meer dan 1 km blijven volgen tot het dorp. Negeer zijwegen.**

Vanaf dit punt brengt een schelpenpaadje je naar Buinen. Het pad volgt het tracé van de voormalige spoorlijn van de Noord-Ooster Locaal Spoorwegmaatschappij. De lijn werd in 1905 aangelegd van Emmen via Gasselternijveen naar Stadskanaal. Er kwam een station in Buinen en een halte bij het kanaal in Bronneger. De maatschappij exploiteerde verder de spoorlijnen van Zwolle naar Emmen, van Assen naar Stadskanaal en van Stadskanaal richting Veendam.



2 **Hornsedijk** kaart

- Eindje paadje aan rand dorp RA, Hornsedijk. Weg maakt meteen haakse bocht naar links. Hornsedijk steeds blijven volgen.

3 **Hoofdstraat** kaart

- Einde Hornsedijk RA langs Hoofdstraat naar punt 4.

4 **Uitzicht op de Hondsrug** kaart

- Neem klinkerweggetje richting bordje 'Nr 3 en 5'. Weg over de es volgen.
- Negeer zijwegen. Klinkerweg wordt zandweg met fietspad.

Neem op het bankje op het hoogste punt van de Noorderesch rustig de tijd om de Hondsrug tussen Borger en Bronneger in de verte te bekijken. Vanaf hier zie je aan de overkant op de flank van de Hondsrug brede geulen naar



beneden lopen. Deze ontstonden in de laatste ijstijd toen 's zomers het dooiwater de nog bevroren bodem niet in kon, maar over het oppervlakte moest afstromen. Elk jaar werden laagjes grond weggespoeld waardoor deze brede erosiedalen ontstonden.

5 **Kanaal Buinen-Schoonoord** kaart

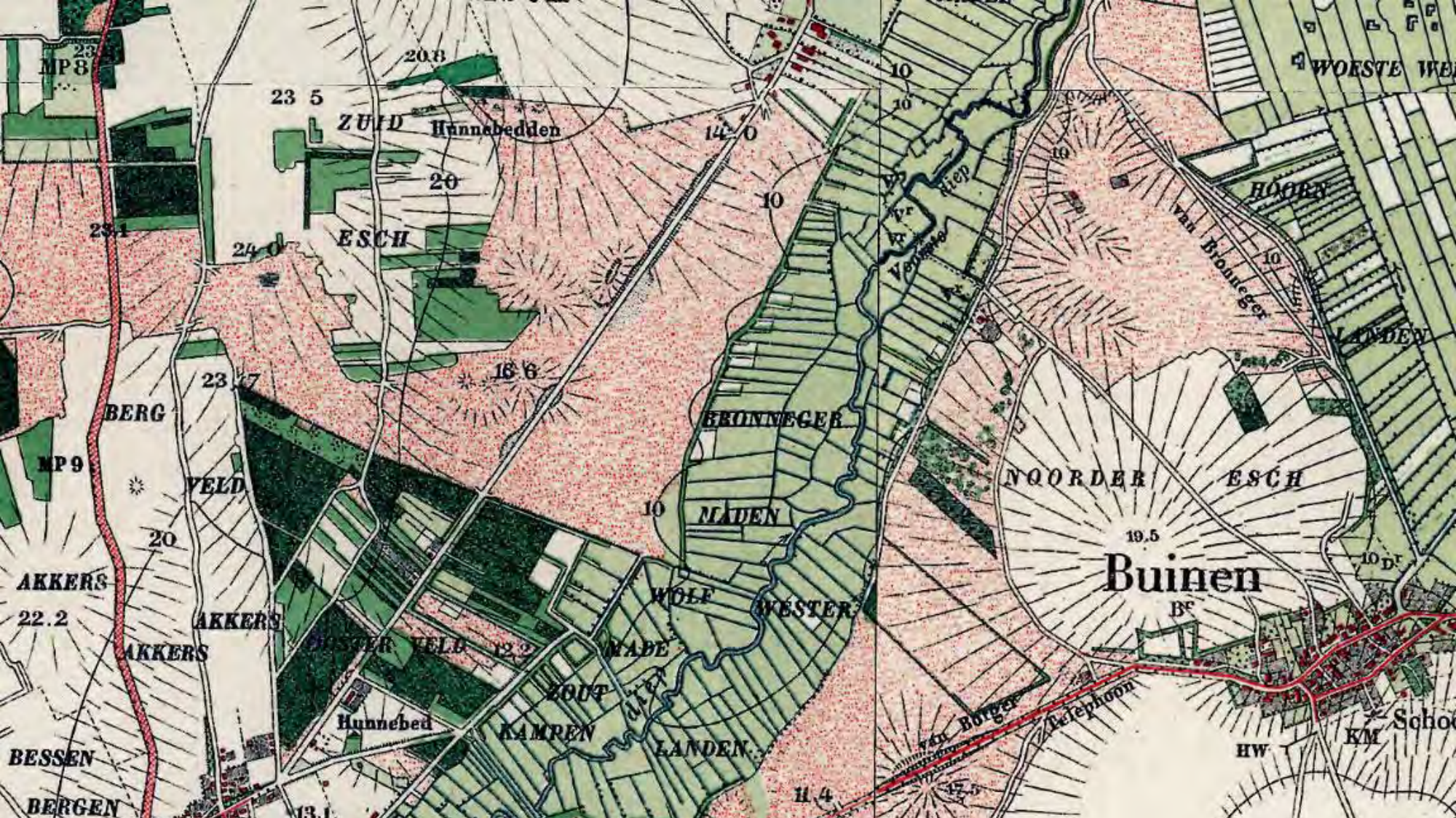
- **Op T-kruising bij paddenstoel RA.**
- **Bij volgende paddenstoel paadje LA.**
Sluis over en op fietspad RA.

De route brengt je vanaf de Noorderesch ruim tien meter naar beneden naar het Kanaal Buinen-Schoonoord om daarna aan de overkant weer tien meter te stijgen. Het Kanaal Buinen-Schoonoord werd tussen 1926 en 1930 'op de schop' gegraven door werklozen. De sluiswachterswoning is behoorlijk verbouwd. Verderop ligt bij de volgende sluis eenzelfde woning van Het Drentse Landschap die grotendeels nog in originele staat verkeert.

6 **Landschap in kaart** kaart

- **Einde fietspad LA.**

Op de topografische kaart uit circa 1905 kronkelde het Voorste Diep nog en liepen er tientallen slootjes door de madelanden. Waar sloten niet als veekering konden dienen, lagen houtwallen. Links van het pad zie je hier



en daar nog restanten van de houtwalletjes. Tegenwoordig loopt het bouwland aan weerszijden van het beekdal door tot de beekdalbegeleidende houtwallen. Op de oude kaart is verder goed te zien dat er tussen de Noorderesch van Buinen en de Zuidesch van Drouwen nog stroken heideveld tussen es en beekdal lagen.

7 Marslanderweg

kaart

- Volg weggetje 1 km en sla RA. Op doorgaande weg even LA en daarna zandweg RA.

8 Oude esbosjes

kaart

- Op driesprong zandpad RA.

Vanaf dit punt in de route loop je weer op dezelfde hoogte als op de Noorderesch van Buinen. Vanaf dit zandpad heb je een prachtig uitzicht over dit voor Drenthe unieke gebied,

steeds met de Veenkoloniën op de achtergrond. Het lijkt nu alsof de essen van Borger en Drouwen naadloos in elkaar overgaan, maar op de oude kaart is goed te zien dat er toen nog een strook veldgrond tussen lag. De prachtige esbosjes die je vanaf hier overal links van het zandpad ziet, staan al op de oude kaart. De bossen rechts van het pad ontwikkelden zich later spontaan op de hei of werden er aangelegd toen de schapen er niet meer kwamen.

9 De hunebedden van Bronneger

kaart

- **Einde zandpad bij hunebedden RA.**

Aan de Steenakkersweg naar Bronneger liggen maar liefst vijf hunebedden. Het mooiste is het meest linkse met het nummer D21. Het ligt prachtig aan de rand van de Zuidesch van



Drouwen. De oude beuk lijkt het hunebed te ondersteunen. Hunebed D22 ernaast heeft slechts twee dekstenen en geldt als het kleinste hunebed van Nederland. Van de andere drie hunebedden is de laatste hunebed met nummer D25 de mooiste. Verderop langs de zandweg kom je langs twee grafheuvels.

10 **Verloren patrijzenparadijs** kaart

- **In Bronneger doorgaande weg oversteken en aan overkant weggetje links van huisnummer 4 ingaan.**



FOTO: GEERT DE VRIES

Ook hier rond Bronneger moeten vroeger ongelooflijk veel patrijzen hebben geleefd. Akkertjes, graslanden, stukjes heide en ruigtes maakten met hun afwisseling, kruidenrijkdom en insecten het Drentse landschap tot een waar patrijzenparadijs. Toen het land-

schap en het grondgebruik veranderden, werd deze icoon van het boerenland slachtoffer van de rationalisatie en de 'netheid' van ons landschap. Voor de patrijs betekende de vooruitgang dan ook alleen maar achteruitgang. Sinds 1980 nam de populatie met meer dan 90 procent af. Het beeld van het roffelend opvliegen van een zogeheten kluft patrijzen is verleden tijd in Drenthe.

11 Bronnegermaden

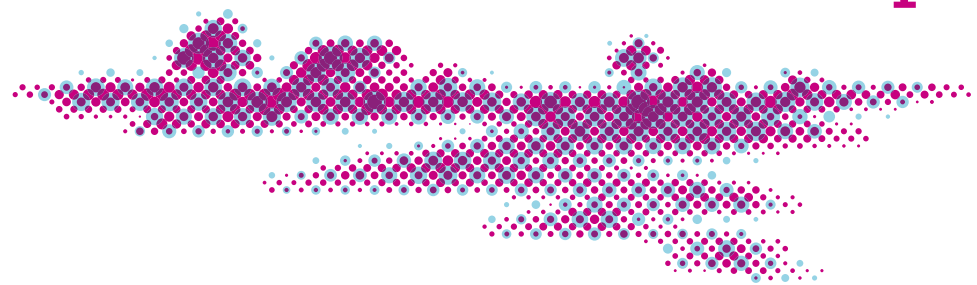
kaart

- **Na bocht fietspad LA. Sluis over en schelpenpaadje LA blijven volgen langs kanaaloever.**
- **Pad maakt bij bosje twee haakse bochten. U komt terug bij het startpunt.**

Onderweg zal het niet opvallen, maar inmiddels bezit Het Drentse Landschap hier in de Bronnegermaden aan weerszijden van het kanaal ongeveer driekwart van de grond. Het zal echter nog een flink aantal jaren duren voor er met de herinrichting begonnen kan worden, want eerst moet alle grond in handen van Het Drentse Landschap zijn. Voorlopig moeten we het dus met deze wereld op de flanken van de Hondsrug doen en die is al prachtig, zoals zult zien...



Het Drentse Landschap



Vakantie bij Het Drentse Landschap?

Stichting Het Drentse Landschap heeft een aantal prachtig gelegen vakantiewoningen in of vlakbij natuurgebieden. Het zijn zéér bijzondere woningen die herinneren aan het Drenthe van weleer. [Buitenlevenvakanties.nl](https://www.buitenlevenvakanties.nl)

Stichting Het Drentse Landschap

Bel tijdens kantooruren (0592) 313 552

www.drentslandschap.nl

Volg ons op:



Teksten: Bertus Boivin

Routeadvies: Roelof Huisman

Coördinatie: Hanna Schipper

Topografie: BRT Achtergrondkaart © Kadaster/
OpenStreetMap (CC BY 4.0).

Vormgeving: [Smartmobiletour.nl](https://www.smartmobiletour.nl)